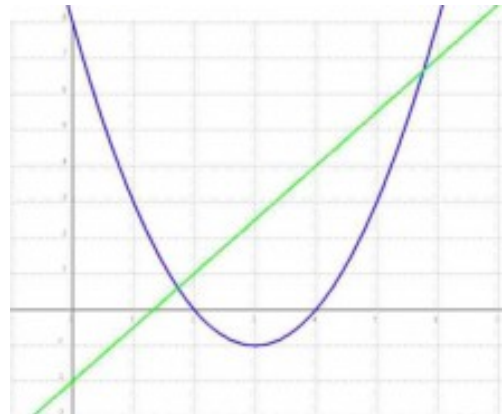


# Funciones b sico

Notemates - 22/03/2009

Una funci n es una relaci n entre dos magnitudes, tal que a cada valor de la primera magnitud le corresponde un valor y s lo uno de la segunda.

Una funci n es una relaci n entre dos magnitudes, tal que a cada valor de la primera magnitud le corresponde un valor y s lo uno de la segunda.



Una funci n es una relaci n entre dos magnitudes, tal que a cada valor de la primera magnitud le corresponde un valor y s lo uno de la segunda.

 

El concepto de funci n es b sico en las Matem ticas, por eso conviene adquirir un conocimiento claro sobre qu  es una funci n.

Los apuntes y esquemas de los ficheros que se adjuntan pueden ayudar a ello si se utilizan y se hacen muchos ejercicios.

Tambi n es  til observar las gr ficas de las funciones y analizar sus propiedades. Hay muchos programas de ordenador para representar funciones. Un muy b sico y de f cil manejo es Funciones para Windows que puede descargarse en la p gina web del profesor Jordi Lagares de Tarragona.

Las herramientas que usaremos son   wolframalpha   y   wiris

 

Â

Â

Â